



# MÖRTELPAD

Die Revolution im  
Mauerwerksbau

 **BERGMANN**  
ZIEGELWERKE

 **UNIPOR**

# maxit mörtelpad – Die Revolution im Mauerwerksbau



**1** Ziegelreihe befeuchten



**2** Mörtelpads auflegen



**3** Bei Bedarf zuschneiden

## Wasseraktivierbare Mörtelpads revolutionieren den Mauerwerksbau

Im Mauerwerksbau setzt das innovative maxit mörtelpad neue Maßstäbe. Es besteht aus Trockenmörtel, einem wasserlöslichen Schmelzkleber und einem Glasfasergewebe, das der Trockenmörtelplatte zusätzliche Stabilität verleiht. Das Mörtelpad sorgt dafür, dass Mauerwerk deutlich schneller und einfacher herzustellen ist.

### maxit mörtelpad – die Vorteile:

- ⊕ Zeitvorteil bei der Vor- und Nachbereitung des Mauervorgangs
- ⊕ Leicht verständliche Verarbeitung
- ⊕ Zielsichere Herstellung von Qualitäts-Mauerwerk
- ⊕ Kein zusätzliches Arbeitsgerät
- ⊕ Hohe Sauberkeit auf der Baustelle



**4****Mörtelpads bewässern****5****Ziegel vollflächig auflegen****6****Ziegel wie gewohnt festklopfen**

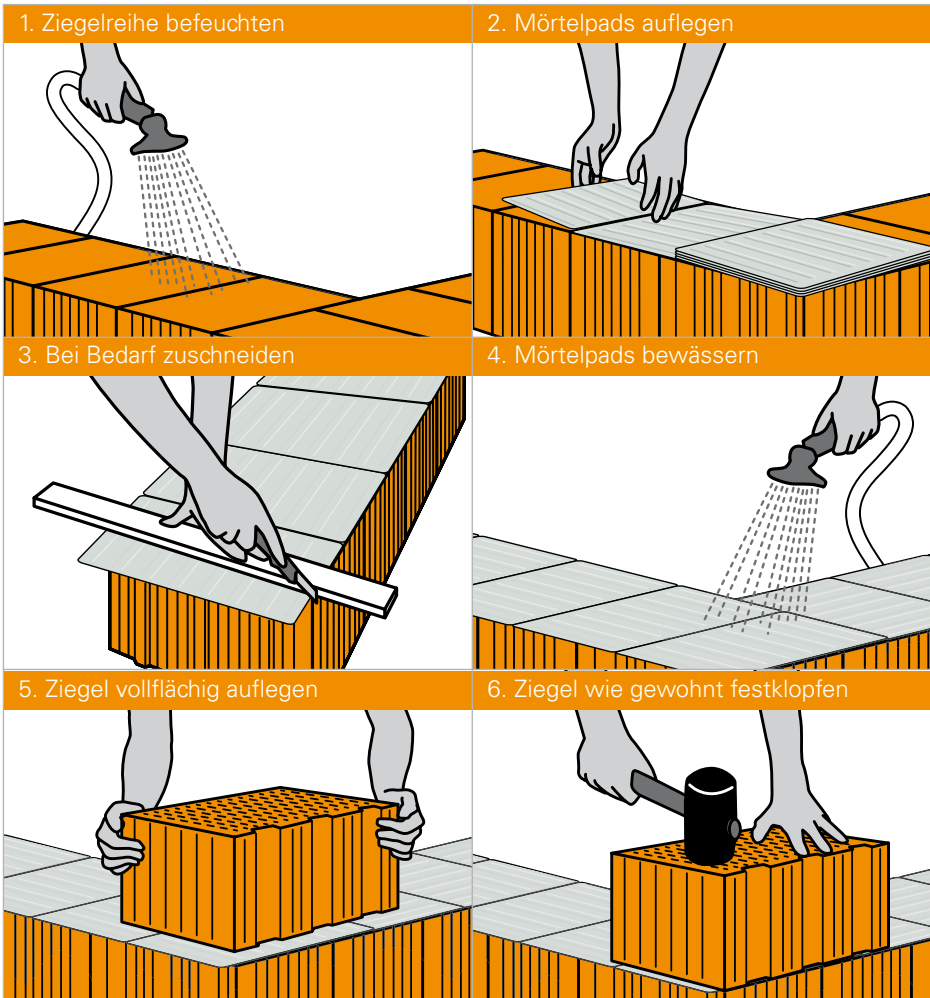
### **Packung auf – Wasser drauf! – Mehr Zeit für das Wesentliche**

Mit dem neuen maxit mörtelpad gehört die lästige Staubentwicklung beim Anrühren von Trockenmörtel der Vergangenheit an. „Packung auf – Wasser drauf“ heißt die Devise.

Der Maurer befeuchtet den Untergrund vor, nimmt die trockenen Mörtelpads aus der vakuierten Verpackung und legt diese auf die Ziegelreihe auf. Danach wässert er das Mörtelpad mit dem speziellen Wasserauftragsgerät, bis die Vertiefungen auf der Oberfläche des Pads vollständig mit Wasser gefüllt sind. Nach etwa einer Minute kann der nächste Ziegel aufgelegt und anschließend wie gewohnt festgeklopft werden.

Überzeugend ist auch die Logistik: maxit mörtelpads können einfach eingelagert und andernorts wieder verwendet werden. Damit entsteht auf der Baustelle deutlich weniger Ausschuss. Das Ergebnis: Das maxit mörtelpad spart Zeit und Personal bei gleicher Leistung.

**maxit** mörtelpad 



## Das Mörtelpad – Innovation pur

Das maxit mörtelpad wiegt rund 300 Gramm. Es garantiert eine deckelnde, vollflächig geschlossene Mörtelfuge. Die richtige Wassermenge zum Bewässern des Mörtelpad ist an den Ausbuchtungen auf der Oberfläche erkennbar. Es aktiviert den Schmelzkleber innerhalb von Minuten. Auf Mörtelschlitten und Mischmaschinen kann zukünftig verzichtet werden.

[www.bergmann-ziegel.de](http://www.bergmann-ziegel.de)

**Ziegelwerk Otto Bergmann GmbH**

Im Roten Lith 3  
32689 Kalletal OT Hohenhausen  
Tel. 05264 - 64820  
Fax 05264 - 648264

**Ziegelwerk Otto Bergmann GmbH**

Heinrich-Spier-Straße 11  
32839 Steinheim OT Bergheim  
Tel. 05233 - 95580  
Fax 05233 - 955828

**UNIPOR**